

PROTOCOLE RENTREE 2020

Reprise des horaires habituels, période scolaire

Tresses

Mercredi de 9h30 à 11h30
de 14h à 18h15
Samedi de 10h à 12h30

Salleboeuf

Mercredi
de 9h30 à 11h30 (Petits Matins Ludiques)
de 14h à 18h15
Vendredi de 16h à 18h15
Samedi de 10h à 12h30

Fonctionnement des accueils

Ludothèque limitée à 15 personnes
(entre 10 et 15 à Salleboeuf selon la place)

Si le quota de 15 personnes est déjà atteint, l'usager sera invité à repasser plus tard, et les personnes présentes, en cas d'affluence, seront invitées à laisser leur place aux suivants au bout d'1h.

Sans réservation de créneau

Prêt de jeu de nouveau à la borne

Retours des jeux dans la caisse dédiée

Possibilité de réserver des jeux sur le catalogue

Ce sont les ludothécaires qui prennent les jeux sur les étagères si quelqu'un veut jouer avec.

Types de jeux proposés

Jeux de société, jeux de mise en scène (playmobils, figurines...) et jeux de construction.
Quelques jeux surdimensionnés à Tresses

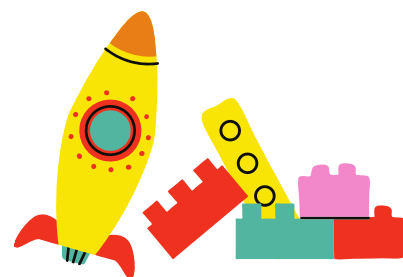
Espace petite enfance :

cet espace sera rouvert, pour un même groupe/foyer à la fois.

Retirés du jeu sur place :

- dînette, salle cosy

- jeux en tissus ou en bois pour le coin petite enfance



Aménagement



La salle cosy (Tresses) est fermée au public, car réquisitionnée comme salle de mise en quarantaine des jeux.


Etagères occultées par un voilage à Tresses.

Tables et podiums, espacés d'au moins 2m les uns des autres

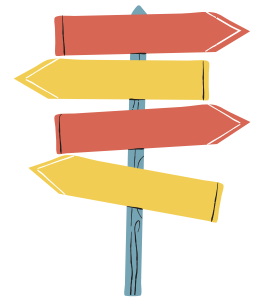
Espace petite enfance : une partie des jeux sera surélevée pour que l'adulte puisse gérer leur utilisation,

Bacs à disposition pour déposer les jeux utilisés, afin de les désinfecter/ mettre en quarantaine avant nouvel usage

Jeux de construction et jeux de mise en scène (figurines, voitures...) : jeux en libre accès, mis en quarantaine en fin de journée si utilisés.

 Ces jouets auront potentiellement été utilisés auparavant par d'autres adhérents lors de l'accueil.

Distanciation/circulation



Marquage au sol et signalétique pour la circulation dans la ludo

Affichage à l'entrée et dans la ludothèque

Jeu sur place : liberté de circulation dans le respect des distances et gestes barrières

Mesures de protection



Pour les personnes :

- respect des distances d'1m entre les personnes (autant que possible)
- désinfection des mains à l'entrée de la ludothèque et en cas de nécessité (éternuement, contacts visage ou autre, passage aux toilettes...)
- port du masque obligatoire pour les 11 ans et +
- coin café fermé
- Les parents veillent à ce que les enfants respectent le protocole

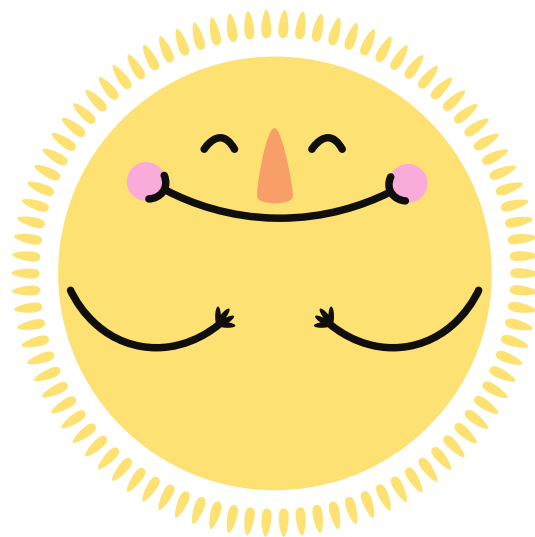
Pour le matériel/ les locaux :

- aération des locaux
- désinfection des tables et chaises utilisées après usage d'un groupe

- les usagers demandent au ludothécaire d'attraper le jeu qui les intéresse, ils ne se servent pas eux-mêmes (au jugé de la personne d'accueil, un adulte (masque+gel) peut se servir dans les étagères
- les jeux utilisés sont mis de côté pour quarantaine/désinfection
- nettoyage/désinfection du sol, des poignées de porte, interrupteurs, toilettes, tables, chaises, borne en fin d'accueil

SANITAIRES A TRESSES

Désinfection des sanitaires par la ludothèque à la fin de l'accueil, produit désinfectant à disposition des adhérents sur demande



Nous avons bien conscience que le protocole actuel nous éloigne du projet initial de la ludothèque, qui est à la base un lieu d'échange et d'autonomie.

Nous vous remercions d'avance de l'effort que vous ferez, c'est pour la bonne cause!

